



**LADA**

НОВЫЕ ГОРИЗОНТЫ



Фургон на базе

**LADA Granta**

**ВСЁ ВОЗЬМЁТ НА СЕБЯ**

— ФУРГОН ПРОМТОВАРНЫЙ

— ФУРГОН ИЗОТЕРМИЧЕСКИЙ

— ФУРГОН УНИВЕРСАЛЬНЫЙ

**БЕЗОПАСНОСТЬ**

Подушка безопасности водителя  
 Инерционные ремни безопасности (2 передних)  
 Индикация незастегнутого ремня безопасности водителя  
 Корректор света фар гидравлический  
 Дневные ходовые огни  
 Антиблокировочная система тормозов с усилителем экстренного торможения (ABS+BAS)  
 Электронная система распределения тормозных усилий (EBD)

**ИНТЕРЬЕР**

Бортовой компьютер  
 Датчик температуры наружного воздуха  
 Подсказчик переключения передач в комбинации приборов  
 Функция задержки освещения салона после закрытия двери  
 Обивка сидений тканевая  
 Обивка дверей (вставка) пластик  
 Розетка 12V  
 Подсветка вещевого ящика  
 Подсветка грузового отделения  
 Инструмент водителя: домкрат, ключ колесный

**КОМФОРТ**

Полный пакет шумоизоляции  
 Электроусилитель рулевого управления  
 Регулируемая по высоте рулевая колонка  
 Воздушный фильтр салона  
 Легкая тонировка стекол  
 Центральный замок  
 Электростеклоподъемники дверей  
 Аудиоподготовка (антенна наружная, жгуты проводов к радио и 4 динамикам)  
 Навигационная система

**ЭКСТЕРЬЕР**

Бамперы в цвет кузова  
 Щитки передних крыльев (локеры)  
 Щитки задних крыльев  
 Фартуки передних колес (брызговики)  
 Фартуки задних колес (брызговики)  
 Колеса штампованные 14"  
 Запасное колесо штампованное полноразмерное 14"

## ФУРГОН ПРОМТОВАРНЫЙ

Комплектация	2390-60-210	2390-60-220
Габаритные размеры, мм	4450 / 1710 / 2000	4750 / 1710 / 2000
Внутренний размер грузового отсека: длина/ ширина/ высота, мм	1830 / 1590 / 1180	2130 / 1590 / 1180
Исполнение стенок	плакированный металл	
Особенности грузового отсека	-	длина 2,2м
Дополнительное оборудование	боковая дверь	-
Обтекатель	●	●
Объем грузового отделения, л	3400	4000
Грузоподъемность, кг	734	725
Расход топлива, смешанный цикл, л/100 км	9,5	9,5
<b>Цена, ₹</b>	<b>670 000</b>	<b>683 000</b>

## ФУРГОН ИЗОТЕРМИЧЕСКИЙ, Бескаркасный

Комплектация	2390-60-450	2390-60-452	2390-60-452
Габаритные размеры, мм	4450 / 1710 / 2000	4450 / 1710 / 2000	4450 / 1710 / 2000
Внутренний размер грузового отсека: длина/ ширина/ высота, мм	1800 / 1610 / 1095	2130 / 1590 / 1180	2130 / 1590 / 1180
Исполнение стенок	сэндвич 40 мм	сэндвич 50 мм	
Холодильное оборудование	-	Элинж 07 (0°C ... -20°C)	Carrier Viento 200 (+12°C... -20°C)
Обтекатель	●	-	-
Объем грузового отделения, л	3200	4000	4000
Грузоподъемность, кг	734	704	734
Расход топлива, смешанный цикл, л/100 км	9,5	9,8	9,5
<b>Цена, ₹</b>	<b>704 000</b>	<b>891 000</b>	<b>899 000</b>



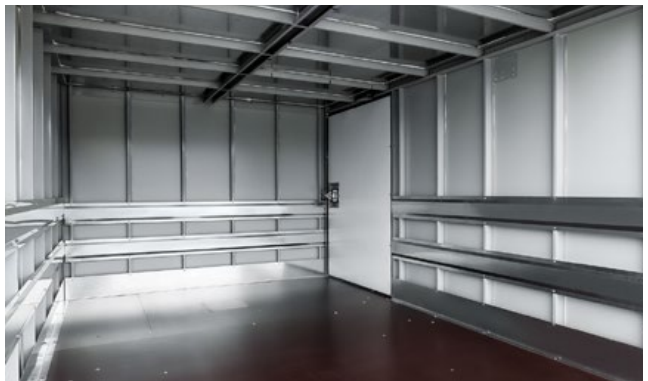
## ФУРГОН УНИВЕРСАЛЬНЫЙ, Бескаркасный

Комплектация	2390-60-430	2390-60-431	2390-60-432	2390-60-434	2390-60-436	2390-60-440
Габаритные размеры, мм	4450 / 1710 / 1875	4450 / 1710 / 2000	4450 / 1710 / 2000	4450 / 1710 / 2000	4450 / 1710 / 2150	4450 / 1710 / 2000
Внутренний размер грузового отсека: длина/ ширина/ высота, мм	1910 / 1650 / 1130	1910 / 1650 / 1130	1910 / 1650 / 1055	2130 / 1590 / 1180	1910 / 1650 / 1300	1890 / 1630 / 1115 сэндвич 40 мм
Исполнение стенок	сэндвич 30 мм					
Особенности грузового отсека	-			высота 1,3м		-
Дополнительное оборудование	-	направляющие на 40 лотков	-	направляющие на 48 лотков	-	-
Обтекатель	●	●	-	●		
Объем грузового отделения, л	3500	3500	3300	3500	4100	3400
Грузоподъемность, кг	790	718	733	670	670	733
Расход топлива, смешанный цикл, л/100 км	9,5	9,5	9,5	9,8	9,8	9,5
<b>Цена, ₺</b>	<b>694 000</b>	<b>707 000</b>	<b>683 000</b>	<b>707 000</b>	<b>712 000</b>	<b>699 000</b>



Информация о технических характеристиках, составе комплектаций, цветовой гамме и рекомендованных розничных ценах носит справочный характер и ни при каких обстоятельствах не является публичной офертой, определяемой положениями статьи 437 Гражданского кодекса Российской Федерации. Иллюстрации могут содержать варианты оснащения и элементы спецкомплектации, не входящие в объем серийной поставки. За информацией об актуальном состоянии просим обращаться к официальным дилерам LADA. АВТОВАЗ оставляет за собой право без предварительного уведомления изменять спецификации, описанные в данной брошюре.

LADA © 2018 Все права защищены



Информация о технических характеристиках, составе комплектаций, цветовой гамме и рекомендованных розничных ценах носит справочный характер и ни при каких обстоятельствах не является публичной офертой, определяемой положениями статьи 437 Гражданского кодекса Российской Федерации. Иллюстрации могут содержать варианты оснащения и элементы спецкомплектации, не входящие в объем серийной поставки. За информацией об актуальном состоянии просим обращаться к официальным дилерам LADA. АВТОВАЗ оставляет за собой право без предварительного уведомления изменять спецификации, описанные в данной брошюре.

LADA © 2018 Все права защищены

**БОРТОВАЯ ПЛАТФОРМА**

Кабина	двухдверная
Количество мест	2
Колесная формула / ведущие колеса	4x2 / передние
Расположение двигателя	переднее поперечное
База, мм	2845
Технически допустимая максимальная масса, кг	1990
Колея передних / задних колес, мм	1430 / 1428
Дорожный просвет, мм	160

**ДВИГАТЕЛЬ**

Код двигателя	11186
Тип двигателя	бензиновый
Система питания	впрыск топлива с электронным управлением
Количество, расположение цилиндров	4, рядное
Рабочий объем, куб. см	1596
Максимальная скорость, км/ч	120
Максимальная мощность, кВт (л.с.) / об. мин.	64 (87) / 5100
Максимальный крутящий момент, Нм / об. мин.	140 / 3800
Объем топливного бака, л	50
Топливо	бензин, min 95

**ТРАНСМИССИЯ**

Тип трансмиссии	5MT
Передаточное число главной пары	3,7

**ПОДВЕСКА**

Передняя	независимая, типа Макферсон, со стабилизатором поперечной устойчивости
Задняя	зависимая, рессорная, с гидравлическими телескопическими амортизаторами

**РУЛЕВОЕ УПРАВЛЕНИЕ**

Рулевой механизм	шестерня-рейка
------------------	----------------

**ШИНЫ**

Размерность	185/70 R14 (88, T); 185/65 R14 (86, H)
-------------	--

КУЗОВОСТРОИТЕЛЬ: **ВИС-АВТО** 